

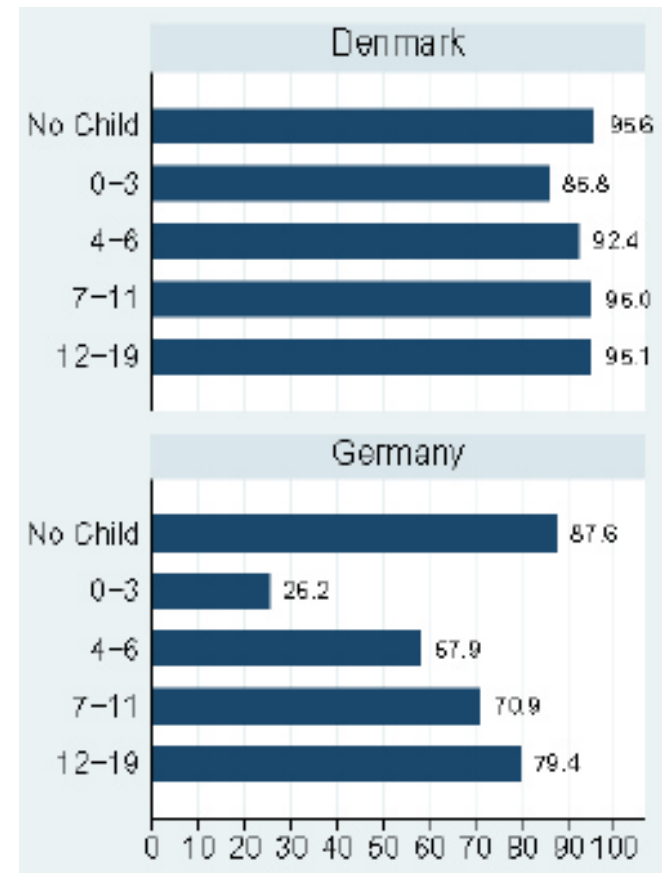
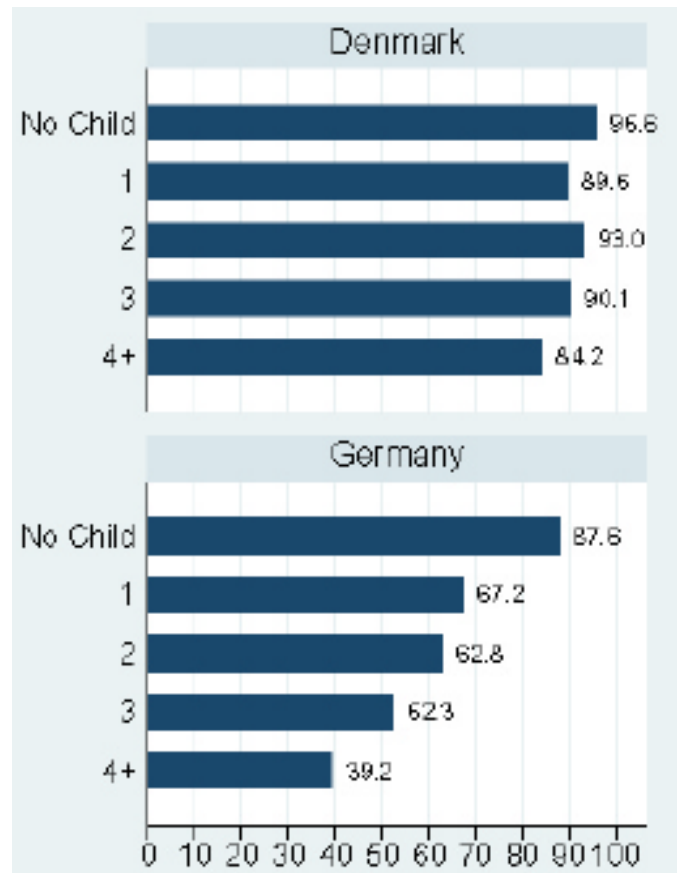
# Arbeitszeiten im Lebensverlauf gestalten: Gesellschaftspolitik im Betrieb

Konferenz DGB / ver.di  
Berlin  
18. Juni 2012

Steffen Lehndorff  
Institut Arbeit und Qualifikation  
Universität Duisburg-Essen



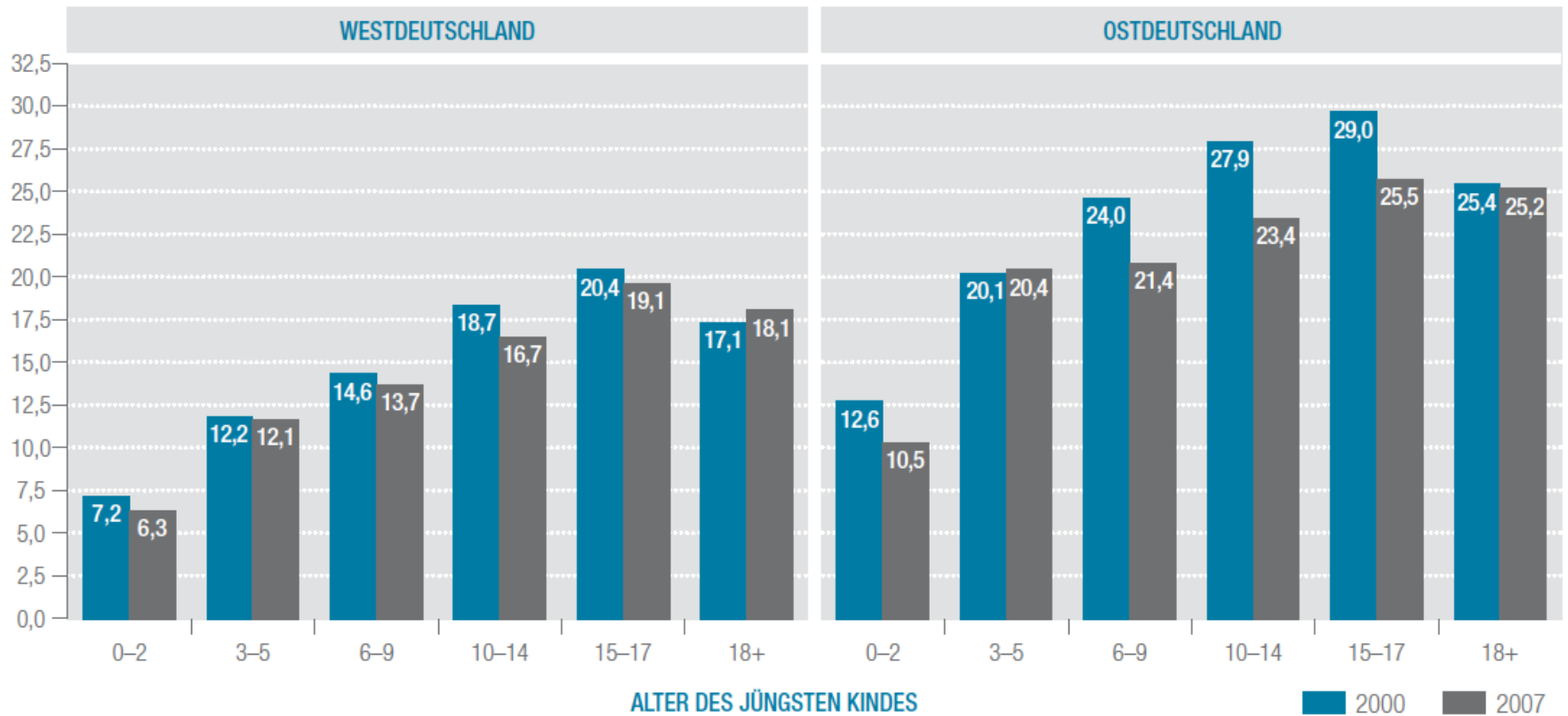
# Beschäftigungsquoten von Frauen in Paarhaushalten nach Zahl der Kinder und Alter des jüngsten Kindes (2000/2001)



## Arbeitszeiten von Männern und Frauen mit und ohne Kinder, *alle* Erwerbstätigen, Deutschland

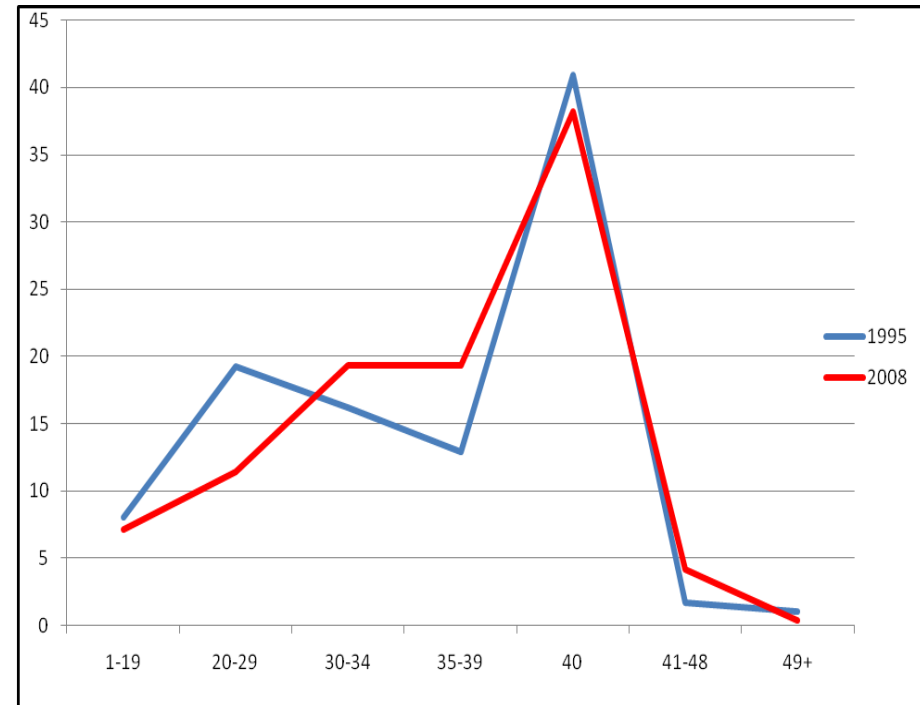
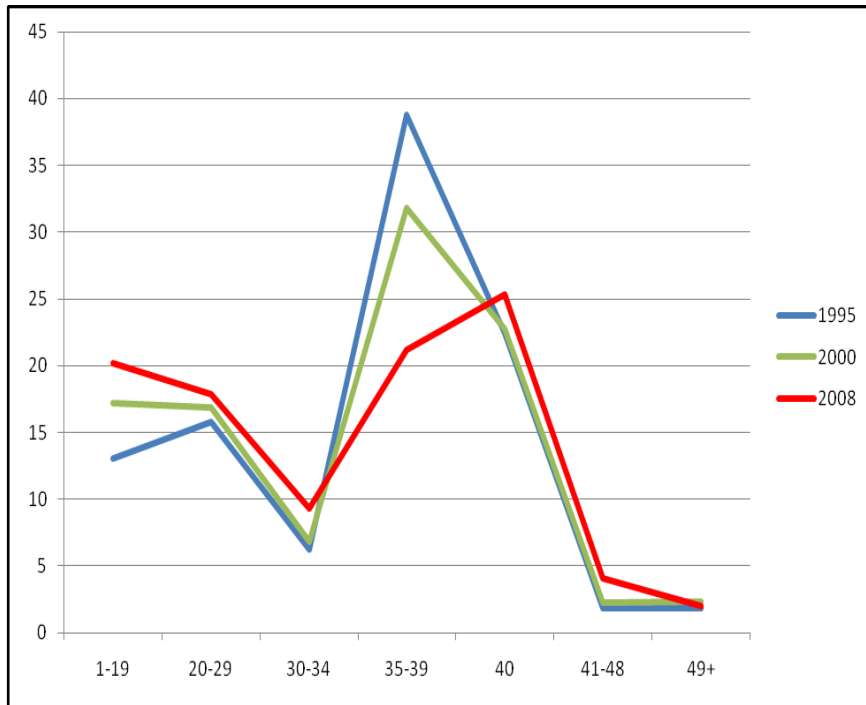
	2006	♂-♀ 2001	♂-♀ 2006
Männer ohne Kinder	39,6		
Männer mit 1 Kind	40,7		
Männer mit 2 Kindern	41,5		
Frauen ohne Kinder	32,8	6,7	6,8
Frauen mit 1 Kind	27,6	11,2	13,1
Frauen mit 2 Kindern	23,0	15,9	18,5

## Arbeitsvolumen pro Kopf, Frauen nach Alter des jüngsten Kindes, Ost-/Westdeutschland 2000/2007 (Std./Woche)



Quelle: Gleichstellungsgutachten 2011 für die Bundesregierung / IAQ (Mikrozensus)

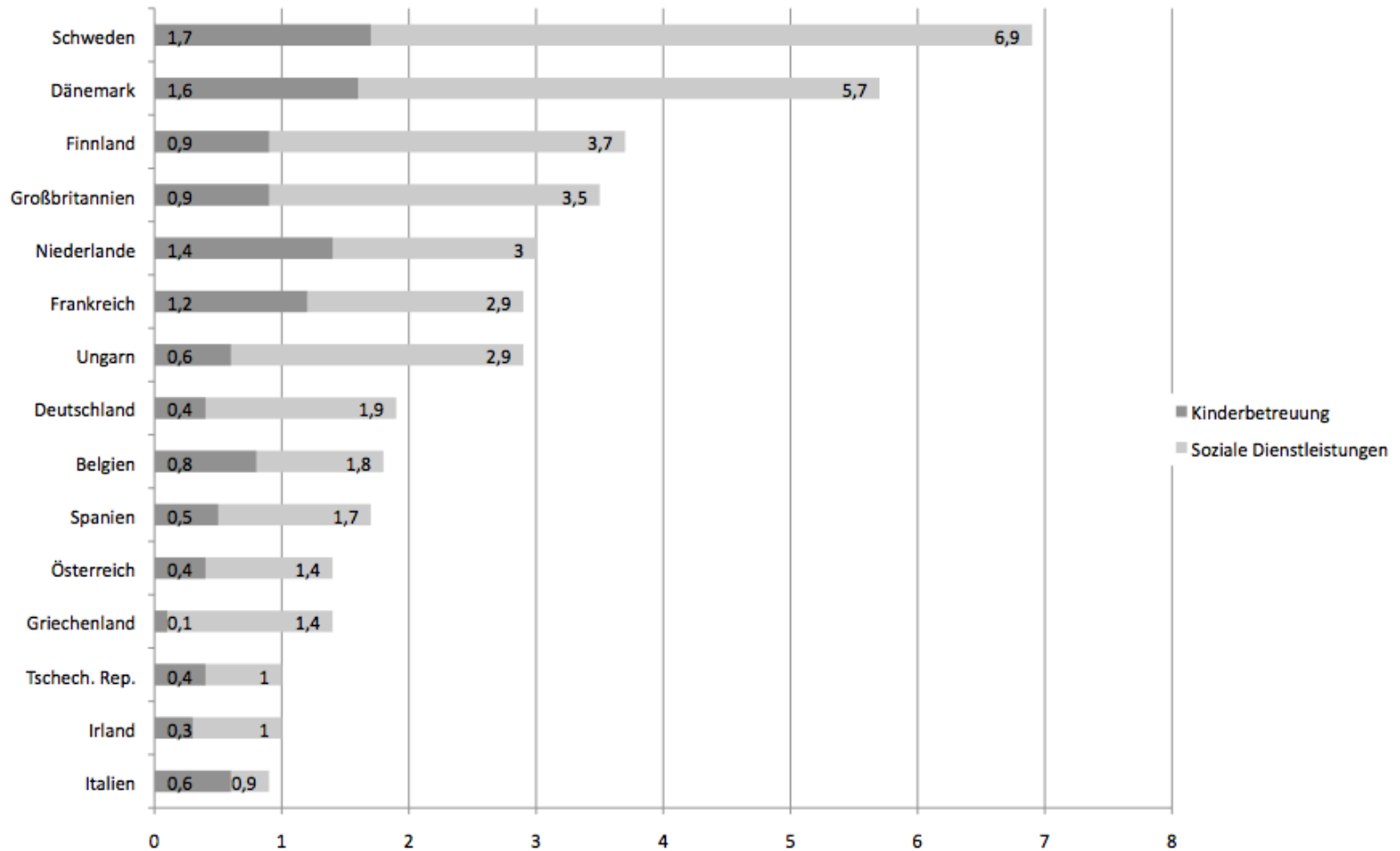
# Arbeitszeitverteilung, Frauen (Deutschland/Schweden)



Verteilung der Arbeitszeiten (nach Stundenintervallen), abhängig Beschäftigte, 1995 und 2008

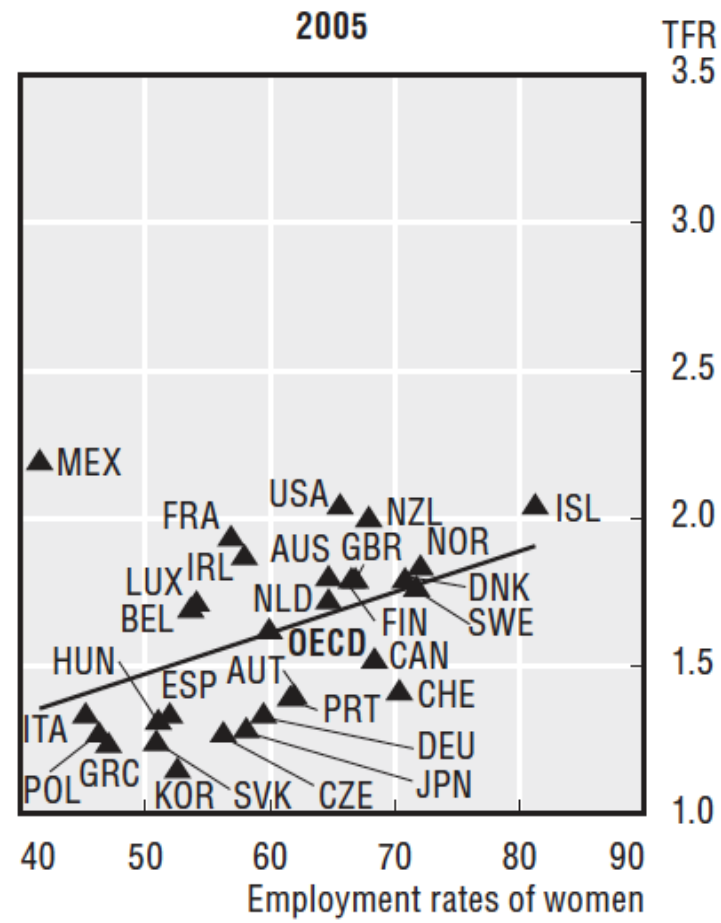
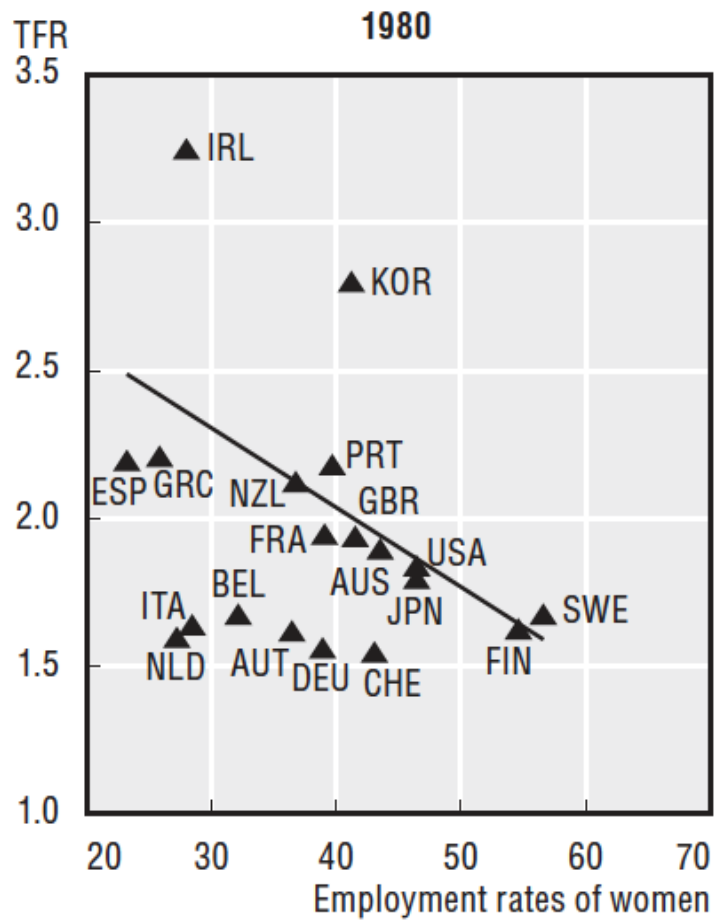
Quelle: ELFS / Eigene Berechnungen IAQ

## Staatl. Ausgaben für Kinderbetreuung und andere soziale Dienstleistungen in % vom BIP



Quelle: OECD (Lehndorff 2012)

## Geburtenrate und Frauenbeschäftigungsquote (OECD, 1980/2005)



Quelle: OECD 2007 (Babies and Bosses)

## Themen im Betrieb

- Elternzeit / Elterngeld / Rückkehr
- Variierbarkeit (Teilzeit/Vollzeit)
- Planbarkeit und Flexibilität (Kontenmodelle)
- Individuelle und gruppenspezifische Angebote
- Dienstleistungen / Sozialleistungen
- Personalplanung / -auswahl



# NEUE WEGE – GLEICHE CHANCEN GLEICHSTELLUNG VON FRAUEN UND MÄNNERN IM LEBENSVERLAUF

GUTACHTEN DER SACHVERSTÄNDIGENKOMMISSION AN DAS  
BUNDEMINISTERIUM FÜR FAMILIE, SENIOREN, FRAUEN UND  
JUGEND FÜR DEN ERSTEN GLEICHSTELLUNGSBERICHT DER  
BUNDESREGIERUNG



...in Familie und Beruf  
stabilisieren

## Familienbewusste Schichtarbeit

KURSWECHSEL:  
GEMEINSAM FÜR EIN  
GUTES LEBEN

Info für Betriebsrätinnen und Betriebsräte

### Klimaindex Vereinbarkeit:

Wie familienfreundlich  
ist Ihr Betrieb?



Der „Klimaindex Vereinbarkeit“ ist ein  
Fragebogen, mit dem die Beschäftigten  
die Familienfreundlichkeit ihres Betriebes  
bewerten können.

Alle weiteren Informationen unter

[www.klimaindex-vereinbarkeit-igmetall.de](http://www.klimaindex-vereinbarkeit-igmetall.de)

# WERKZEUGKASTEN ZUR VEREINBARKEIT VON BERUF UND FAMILIE/PRIVATLEBEN IN SACHSEN

PRÜFEN SIE SICH SELBST –  
Wie familienfreundlich  
ist Ihr Betrieb?

<http://www.balance-in-sachsen.de/>

[www.netzwerk-chancengleichheit.org](http://www.netzwerk-chancengleichheit.org)

## Modelle mit den Beschäftigten entwickeln

- Lage / Bedarf erkunden – *mit* den Beschäftigten
  - Befragung?
  - „Audit“?
  - Gefährdungsanalyse?
  - Externe Berater?
- Verschiedene Beschäftigtengruppen – unterschiedliche Ansätze
- Pilotprojekte / Probephasen / Schritt für Schritt
- Einzelne Personen / Experimente *begleiten*
- Frauen *und Männer* einbeziehen



Quelle: der Freitag, Nr. 14, 04/2012

